



Traitement-Messagerie-Transport  
25/27 rue des Envierges 75020 Paris  
☎ 01 44 62 12 35  
✉ [sudtmt@sudptt.fr](mailto:sudtmt@sudptt.fr)

Décembre 2020

## TRANSFERT DE L'ACTIVITE COLIS EXPORT QUEL FIASCO !!!

C'est le 16 novembre 2020 qu'a débuté le transfert de l'activité colis export, traitée jusqu'à maintenant au CEI (Centre d'Echanges Internationaux) de Chilly-Mazarin qui dépend de la DOT Colis, cette activité est reprise par la DRLOI au HUB de Roissy (60% du trafic dans un premier temps), en tout cas, c'est ce qui était prévu.

### Les causes

Sur le papier, les choses paraissaient simples mais l'histoire commence mal, ce transfert d'activité initialement prévu en octobre est reporté d'un mois pour se faire en pleine « Peak période » et en mode dégradé puisque la machine de tri export n'est pas opérationnelle !!! La DRLOI n'ayant pas été suffisamment précise auprès de l'organisme qui certifie la sécurisation de la machine, et ce n'est que la 1<sup>ère</sup> bévue de nos dirigeants.

Le colis export est un produit complexe avec beaucoup de spécificités, pourtant la DOTC et la DRLOI se sont contentées de basculer les colis d'un site à l'autre sans qu'aucun agent ni encadrant à Roissy n'ait été formé au préalable !!! Incroyable mais vrai !!!

À ce jour, le chantier Export est traité par une majorité d'intérimaires et quelques titulaires.

De toute évidence, il y a un monde entre la théorie et la pratique que les cadres « supérieurs » de notre entreprise semblent ignorer.

### Les conséquences

Ce qui devait arriver arriva, le HUB de Roissy étant saturé de colis, la DRLOI a décidé de renvoyer une partie du trafic à Chilly-Mazarin, au grand désarroi du personnel du CEI qui se retrouve à traiter 20 pays soit 80% du trafic. Au final, ce sont les usagers et surtout les collègues du HUB de Roissy et du CEI de Chilly qui payent les pots cassés : Une qualité de service médiocre, une surcharge de travail dont ils se seraient bien passés en cette fin d'année 2020.

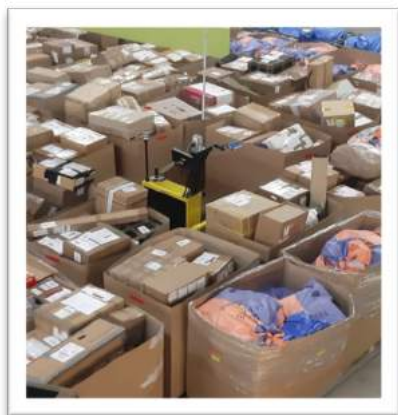


### On résume :

- **Une machine export toujours pas opérationnelle**
- **Un travail physique et fastidieux pour remplacer la machine**
- **Un personnel livré à lui-même sans formation pour traiter les colis**
- **Des centres saturés de colis**
- **Une capacité de stockage complètement dépassée**
- **Une surcharge de travail qui vient s'ajouter au trafic de « Peak période »**
- **Une qualité de service déplorable**
- **Des colis hors délais qui font des aller-retour entre les centres**
- **Une inquiétude légitime en ce qui concerne la relocalisation du CEI à Wissous**



Notre syndicat regroupe des militants de la DOTC et des militants de la DRLOI, nous avons donc demandé des explications à Yves-Marie Durand (Directeur du CEI Chilly-Mazarin) et à Dominique Pledet (Directeur du HUB Roissy) et croisé nos informations. Ces derniers nous ont assurés que les choses allaient rentrer dans l'ordre, qu'il n'y aurait pas d'incidences supplémentaires, pas de nouveau report pour l'implantation du futur CEI à Wissous, une récupération complète de l'activité Export au HUB de Roissy à partir du 1<sup>er</sup> février 2021 (suivant un processus en 3 étapes), la possibilité d'étendre l'activité sur Cargo 8 pour faire face et traiter tout le trafic. Nous restons très septiques face aux annonces de la DOTC et de la DRLOI qui ont fait preuve de beaucoup de légèreté et d'amateurisme dans ce transfert jusqu'à présent.



SUD va continuer de suivre de très près ce « foutoir », il faut d'ores et déjà que la direction mette les moyens humains et matériels pour traiter au mieux l'export. Les intérimaires recrutés pour l'occasion ne doivent pas disparaître avec le savoir-faire acquis pendant la période, ils doivent être titularisés !!! La direction du HUB de Roissy doit rapidement régler le problème de certification de la machine de tri export, les conditions de travail dites normales doivent être rétablies dans les plus brefs délais. Nous nous méfions des mesures provisoires qui durent trop longtemps et qui finissent petit à petit par devenir des conditions de travail définitives.

Nous n'avons pas à subir les conséquences de l'incompétence de nos dirigeants !!!

Le syndicat SUD vous souhaite à toutes et tous de bonnes fêtes !!!

